

ПОЛЕ•2018

«Портрет геолога»
фото Краснова А.



ПОЛЕ-2018

АЛАКУРТТИНСКАЯ ПАРТИЯ



Схема расположения участков работ



Добро пожаловать в полевой лагерь (фото Никонова К.А.)



Алакурттинская партия



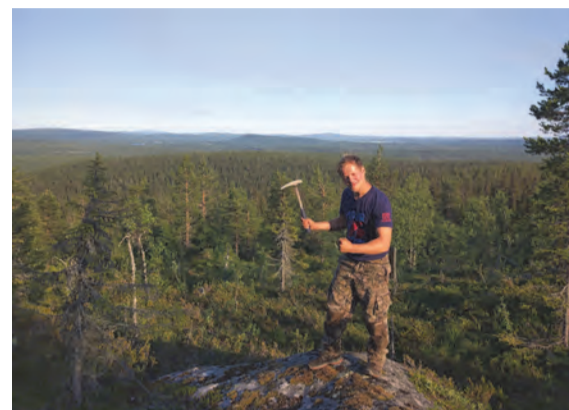
Высотные работы



Полевой лагерь, Панаярвинская площадь (фото Никонова К.А.)



Отбор образцов и проб (фото Сабирбаевой Е.С.)



Добраться до вершины (фото Сабирбаевой Е.С.)



Нанесение дорожной разметки (фото Сабирбаевой Е.С.)



Описание горных пород



Контроль и учет (фото Никонова К.А.)

ВОЛЖСКАЯ ПАРТИЯ

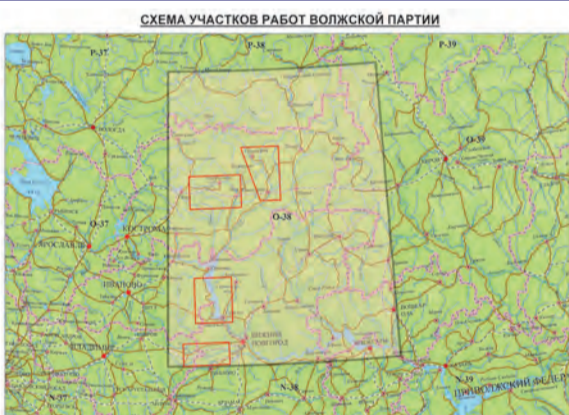


СХЕМА УЧАСТКОВ РАБОТ ВОЛЖСКОЙ ПАРТИИ

Схема расположения участков работ



Волжская партия в полном составе (фото Захарова И.Н.)



Волжские геологи (фото Захарова И.Н.)



Ночные пейзажи с берегов Оки (фото Захарова И.Н.)



Работа на разрезе (фото Кузьмина А.Н.)



Лодочный маршрут (фото Захарова И.Н.)

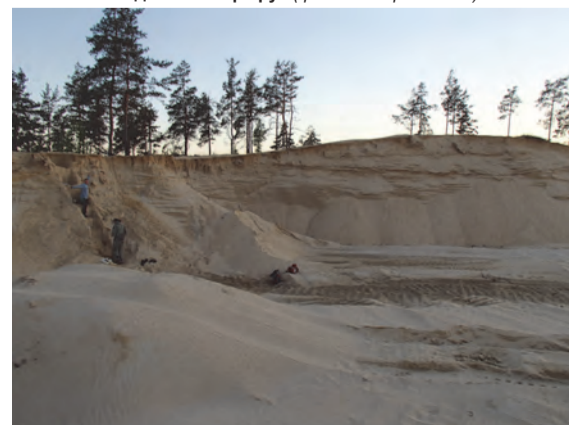


Река Ока (фото Сабирбаевой Е.С.)



Каждому по расчистке! (фото Сабирбаевой Е.С.)

В одиночку? Да запросто! (фото Опекунова П.А.)



Работаем в карьере

ПОЛЕ-2018

АЛДАНСКАЯ ПАРТИЯ

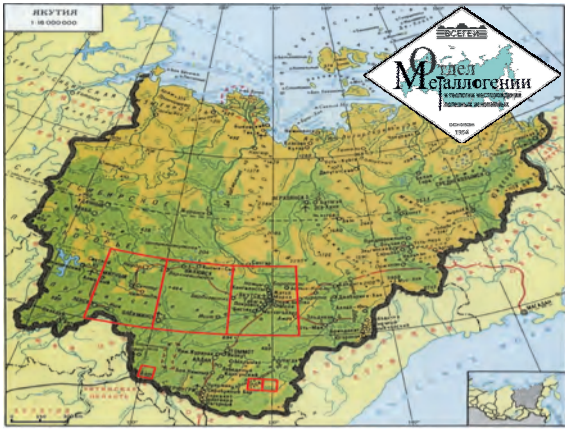


Схема расположения участков работ



Доблестный Гынымский отряд (фото Козлова Д.С.)



Безлюдный край (фото Правдиной Н.Б.)



Полная боевая готовность (фото Голосова В.В.)



Начало сезона (фото Артемьева Д.С.)



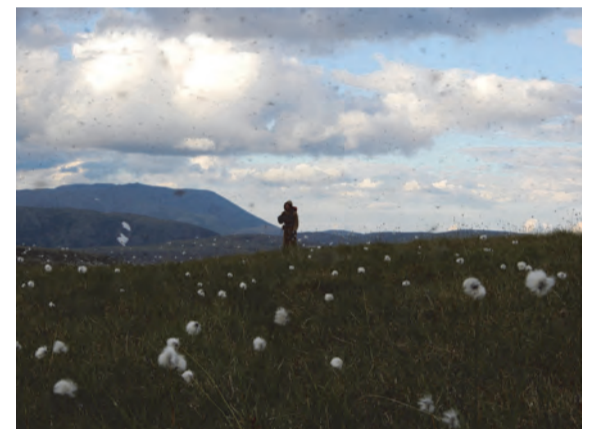
Голец мечты (фото Козлова Д.С.)



река Боотома (фото Ашихмина Д.С.)



Снежное королевство (фото Молчанова А.В.)



Унесённые мошками (фото Правдиной Н.Б.)



Чайдахский отряд в сборе (фото Смирновой Е.В.)



Что нам дождь, что нам грязь! (фото Молчанова А.В.)



Шлиховальщик 80-го уровня (фото Артемьева Д.С.)



Ну и где тут ВКЛ (фото Козлова Д.С.)



А вот и новый рудный объект! (фото Смирновой Е.В.)



Гынимская Пиза (фото Козлова Д.С.)



Фото Петракова Н.А.

ПОЛЕ-2018

АРКТИЧЕСКАЯ ПАРТИЯ

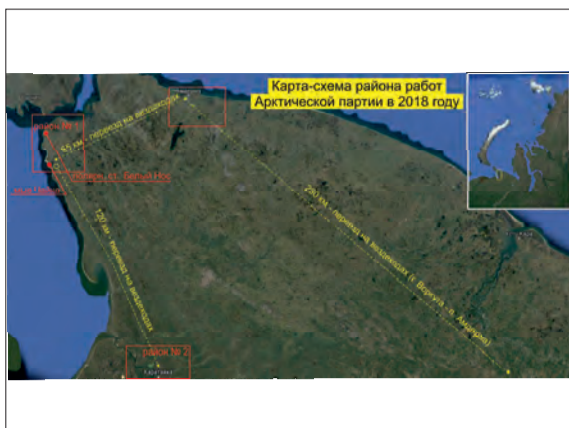


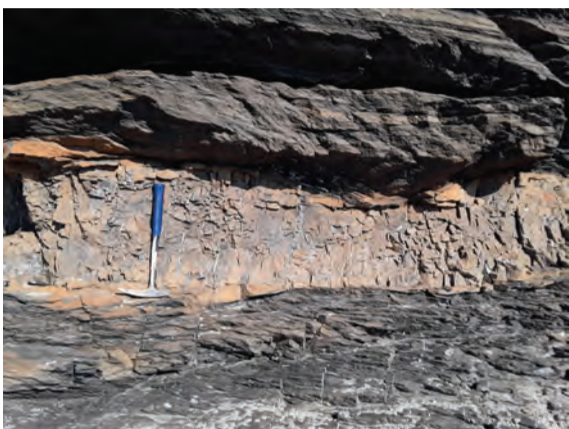
Схема расположения участков работ



Перелёт в пос. Амдерма (фото Леонтьева Д.И.)



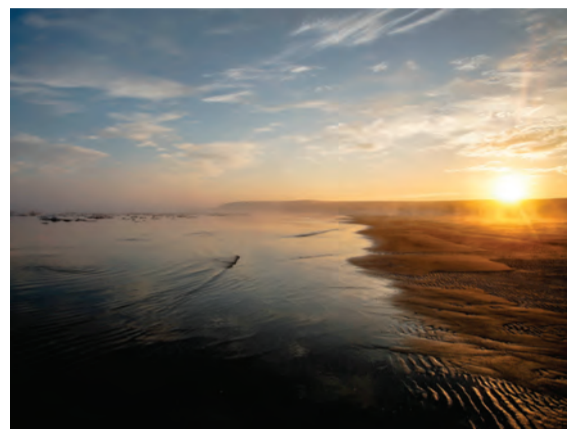
Пермские отложения. Мыс Скала (фото Леонтьева Д.И.)



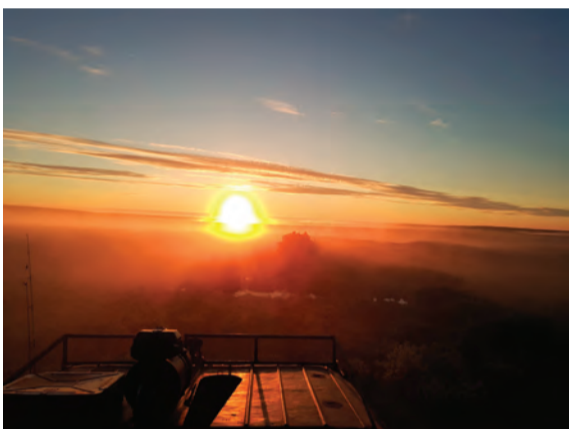
Карбонатная толща. Мыс Пырков (фото Петрова Е.О.)



Мыс Скала. Аргиллиты пермских отложений (фото Петрова Е.О.)



Рассвет на берегу Баренцева моря



Дорога на участок работ. Светает (фото Шманяка А.В.)



Камеральные работы (фото Шманяка А.В.)



Пос. оленоводов – Каратайка (фото Шманяка А.В.)



Документирование и отбор каменного материала на лабораторно-аналитические исследования (фото Юдина С.В.)



Ужин (фото Шманяка А.В.)



Кораллы, мыс Пырков (фото Юдина С.В.)



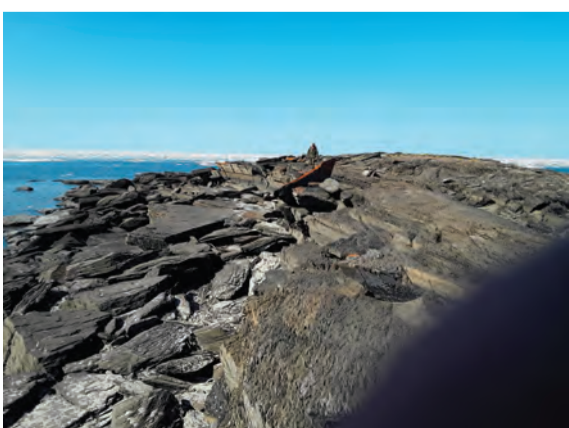
Лагерь полевой партии (фото Юдина С.В.)



Карское море, пос. Амдерма (фото Юдина С.В.)



Мыс Пырков, отложения верхнего девона–нижнего Карбона (фото Юдина С.В.)



Пермские отложения, мыс Скала (фото Юдина С.В.)



Привал (фото Юдина С.В.)



Пермские отложения, мыс Скала (фото Юдина С.В.)

ПОЛЕ-2018

БАЙКАЛЬСКАЯ ПАРТИЯ



Схема расположения участков работ



Ледовая дорога
(фото Хабаровой А.А.)



Нефтепроявление Толстое
(фото Яковлева Д.В.)



Нефть на льду
(фото Яковлева Д.В.)



Полевая лаборатория
(фото Яковлева Д.В.)



Новый работник
(фото Хабаровой А.А.)



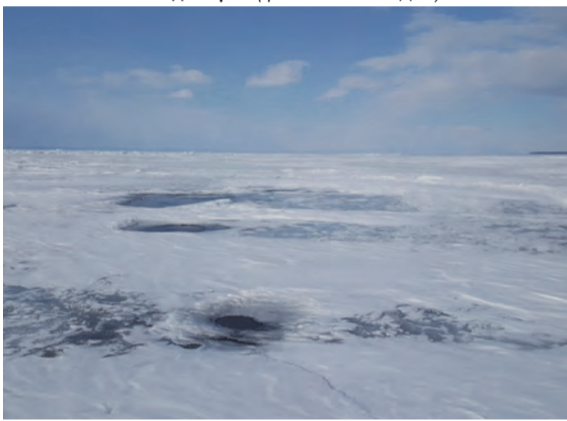
Укладка проб (фото Яковлева Д.В.)



На буксире к берегу (фото Петрова В.В.)



Лагерь в заливе Мухор (фото Чернышева А.А.)



Газовые пропарины на льду (фото Яковлева Д.В.)



По перешейку (фото Яковлева Д.В.)



Долина р. Курма (фото Чернышева А.А.)

ОЗЁРНАЯ ПАРТИЯ



Дружная команда!



Академик В.А. Коптюг



В окружении красоты



Геофизическая смена



Подготовка к спуску на глубину в 1,5 километра



Что там интересного принес ковш?



Управляя подводным телевизором



Разобрать трубу не просто



Наконец-то газовый гидрат!



Маэстро в деле!



Огонь на ладони

ПОЛЕ·2018

БАКЫНСКАЯ ПАРТИЯ



Полоусненский кряж. Бакынский гранитный массив.
Развал гранитов (элювий)



Полоусненский кряж. Бакынский гранитный массив.
Кигилях – останец гранитов



Иргичинский хребет (р. Энсей).
Обнажение юрских терригенных пород



Яно-Индигирская низменность. Гора Ньюкунчан.
Останец гранитов с матрацевидной отдельностью



Золотой корень



Полоусненский кряж.
Обнажение юрских терригенных пород



Селеняхский хребет. Небольшие обнажения на водоразделе



Подводно-оползневые деформации в юрских образованиях



Селеняхский хребет (р. Левый Энсей).
Обнажение юрских терригенных пород

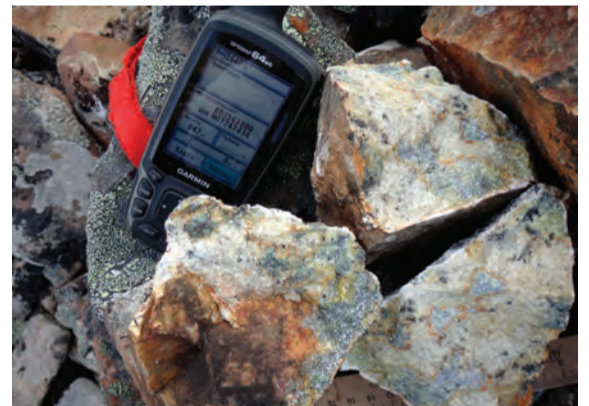
УЛАХАНСКАЯ ПАРТИЯ



Техника к бою готова



Радуга – к удаче



Новая руда



Весновка



Долина удачи



Кигиляги – они везде



А мы тоже в шортах можем. Это вам не Крым



Неожиданная красота



Заброшенная штольня

ПОЛЕ·2018

БАЛЫГЫЧАНСКАЯ ПАРТИЯ



И дождь, и солнце, и работа



Голубое небо Луны



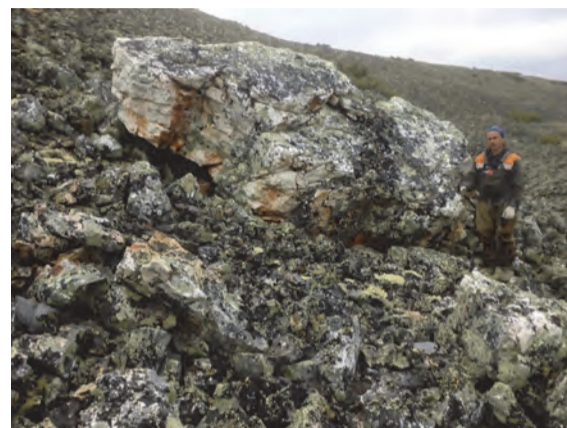
Двойная радуга



Идем по приборам



На краю работы!



Небольшая жилка



Отбор шлиховой пробы



Начальник партии и его рабочий



Чуть-чуть влипли

ЕНИСЕЙСКИЙ ОТРЯД

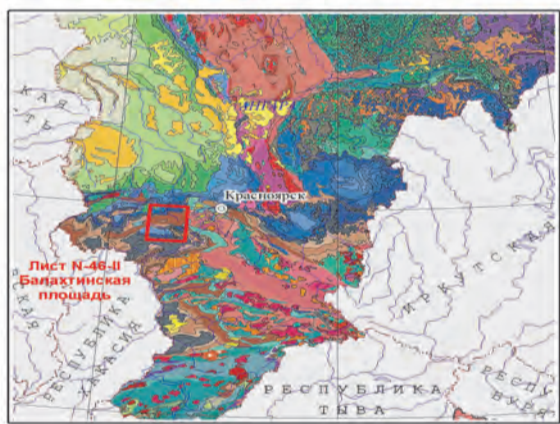


Схема расположения участков работ



Главный геолог (фото Сергеевой Л.Ю.)



Начальник отряда Вовшин Ю.Е. (фото Сергеевой Л.Ю.)



Мал золотник, да дорог! (фото Вовшина Ю.Е.)



Лагерь на р. Куб (фото Берзона Е.И.)



На ордовике (фото Сергеевой Л.Ю.)



Ландорики (фото Вовшина Ю.Е.)



Для масштаба (фото Сергеевой Л.Ю.)



Карьер Кемчуг (фото Сергеевой Л.Ю.)

ПОЛЕ-2018

БОЛЬШЕОЮСКАЯ ПАРТИЯ



Схема расположения участков работ



Геолог В.А. Плаксина и наш помощник (фото Нахшкаряна А.М.)



Большеююская партия (фото Нахшкаряна А.М.)



Вездеход, снегоход и трактор с буровым агрегатом (фото Нахшкаряна А.М.)



За работой (фото Медведева О.Ю.)



Р. Большая Ою (Великая) (фото Нахшкаряна А.М.)



Добыча воды (фото Медведева О.Ю.)



Передвижение партии к участку буровых работ (фото Нахшкаряна А.М.)



Всё, последняя выставлена (фото Медведева О.Ю.)



Наконец-то руда! (фото Нахшкаряна А.М.)

ЛЕБЯЖИНСКАЯ ПАРТИЯ



Схема расположения участков работ



Бурение первой скважины (фото Кобякова А.С.)



Осенний вид на производственный комплекс (фото Рязанова К.П.)



За документацией керна (фото Рязанова К.П.)



Кавернозные пустоты в породах среднего девона (фото Рязанова К.П.)



Северное сияние над Талнахом (фото Кобякова А.С.)



Северный рассвет (фото Кобякова А.С.)



Установка бурового агрегата на точку (фото Кобякова А.С.)



Стальной помощник (фото Кобякова А.С.)

ПОЛЕ-2018

ВЕТРЕНСКАЯ ПАРТИЯ



Схема расположения участков работ



В конце каждого маршрута остаются синие сопки... (фото Десятова Д.)



Ветренская партия



Вершина массива Корабль (фото Устинова А.А.)



Выходы омчакской свиты в береговом обрыве руч. Ленский (фото Устинова А.А.)



Вид на массив Бол. Анначаг и Колымское водохранилище с массива Корабль (фото Устинова А.А.)



Коренной выход монцодиоритов на вершине массива Корабль (фото Устинова А.А.)



Ледниковые цирки сартанского оледенения. Хребт Бол. Анначаг (фото Устинова А.А.)



Массив Ярыга (фото Десятовой Д.)



Рудник Ветренский. В поисках видимого золота (фото Нигмаджанова Т.)

ЖИГАНСКАЯ ПАРТИЯ



Преодоление горной реки (р. Соболах-Маян)



Теплоход "Механик Кулибин", последние приготовления перед высадкой. На фото Андрей Сырцев и Евгений Шишов (р. Лена)



Меловые отложения в борту реки Соболах-Маян



Суровый и уже немного родной скалистый берег (левый берег р. Лена)



Каменные дороги. На фото Андрей Сырцев



«Непутёвые заметки» в полевом дневнике. На фото А. Сырцев.



Временная стоянка на выкидном маршруте. На фото Евгений Лазарев, Андрей Сырцев, Евгений Шишов и пёс Тулук



Р. Соболах-Маян. Опробование. На фото Александр Михайлов



Лопата лучший друг геолога



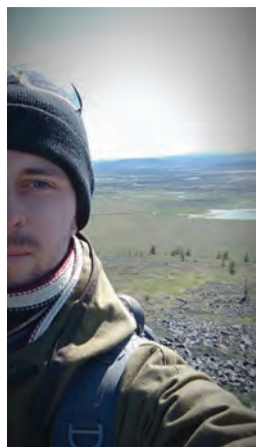
«Всё перекаты да перекаты – послать бы их по адресу...»(С). Р. Кюленке

ПОЛЕ·2018

ДЕПУТАТСКАЯ ПАРТИЯ



Схема расположения участков работ



Полгеолога
(фото Титова Д.Ю.)



Дорога, дальняя дорога! (фото Титова Д.Ю.)



Гранд-Каньон Депутатский (фото Калинина М.А.)



«Доспехи» геолога (фото Калинина М.А.)



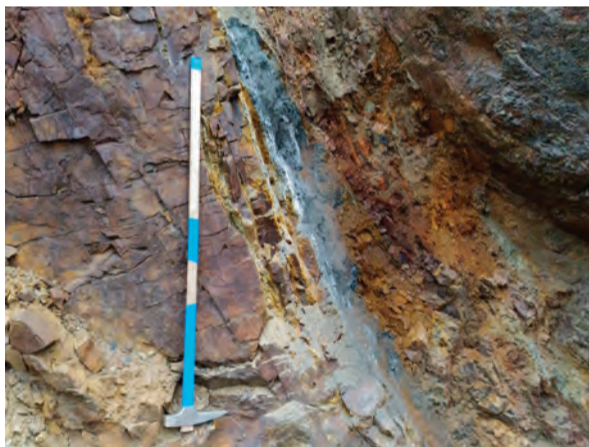
Железный конь (фото Калинина М.А.)



Куда бы вас послать? (фото Калинина М.А.)



На холме и под холмом... (фото Титова Д.Ю.)



Новое рудное тело (фото Калинина М.А.)



Парни, я дальше не пойду... (фото Калинина М.А.)



Сейчас как все опишу... (фото Калинина М.А.)



Убегаем от проблем (фото Урванцева Д.М.)



Ушли в закат (фото Титова Д.Ю.)



Тундрище! (фото Калинина М.А.)



Якутские дольмены (фото Титова Д.Ю.)

ПОЛЕ-2018

КАНИНСКАЯ ПАРТИЯ

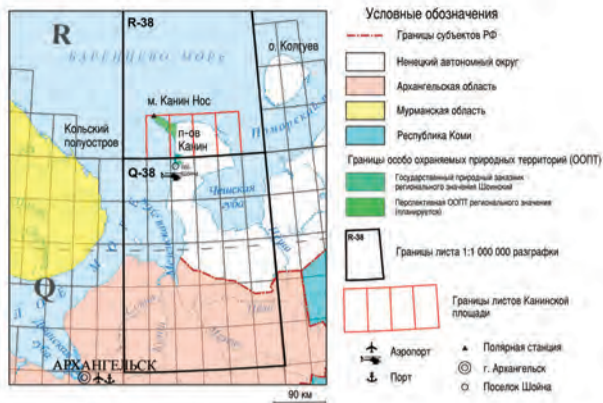


Схема расположения листов Канинская



Это залёт! (фото Крылова А.В.)



Выгрузка Западного отряда (фото Кругликова Р.Г.)



Первая ночь на Канине... (фото Букасс А.С.)



Высоко сижу, далеко гляжу (фото Букасс А.С.)



Камералочка (фото Букасс А.С.)



Отбор бороздовых проб, Леонид-машина (фото Зархидзе Д.В.)



Приуныл – полежи (фото Викторовой М.А.)



Александр – покоритель холмов (фото Кругликова Р.Г.)



Отбор бороздовых проб (фото Павловой М.А.)



Свой среди чужих. Роман и его друзья (фото Букасс А.С.)



Эй, Антон, посмотри на меня, делай как я, делай как я! (фото Павловой М.А.)



Типичный Канин (фото Кругликова Р.Г.)



Работа на обнажении (фото Букасс А.С.)



Четвертичная банда в тумане (фото Букасс А.С.)



Секреции аметиста в девонских базальтах (фото Голобородова А.А.)



Ожидание погрузки на судно. Пора домой!!! (фото Букасс А.С.)



Где-то в Белом море на т/х Polar King (фото Букасс А.С.)

ПОЛЕ-2018

КОЛЫМСКАЯ ПАРТИЯ



Схема расположения участков работ и маршрута движения (сплыва по р. Колыме в пределах листа Q-56). Доставка на участки 5.2. (Труд) и 4.4. (Невидимка) с помощью вертолета



Колымское эссе. Брусницына Е.А. в маршруте на гранитах Сугоя (фото Беликовой О.А.)



Масштабная линейка – тектонический контакт известковых брекчии девона с терригенной толщей мела. У обнажения Беликова О.А. (фото Брусницыной Е.А.)



Состав партии на участке Гороховый (фото Брусницыной Е.А.)
(слева направо стоят) – воздухоплав Павел Багантаев (Среднеколымск), рыбак Михаил Бережков (Среднеколымск), Проскурнин В.Ф., Гавриш А.В., Радьков А.В., Землюлин А.В., Рекант П.В., Шпикерман Е.В., сидит слева направо – Брусницына Е.А., Сендерский И.В., Беликова О.А., собака Чага



Переезд на новый лагерь со стоянки «Битум» на р. Поповка. На переднем плане – Брусницына Е.А. (фото Гавриш А.В.)



Аксакал и две юнати. В маршруте по гранитоидному массиву Флагман и субвулканическим телам риолитов (фото Брусницыной Е.А.)
(слева направо Беликов О.А., Гавриш А.В., Брусницына Е.А.)



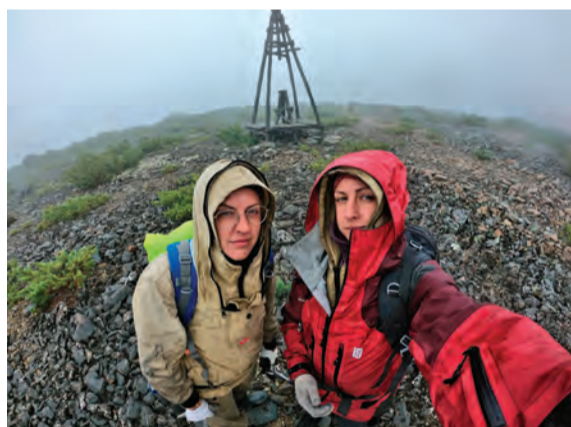
Шпикерман Е.В. в маршруте по обследованию сиенитов на Чахаданском участке р. Поповки (фото Радькова А.В.)



Все перекаты да перекаты (вверх по Каменке). Бурлачат – на переднем плане – Радьков А.В., снимает – Рекант П.В., при лодке – Землюлин А.В.)



Весь мир подо мной. Брусницына Е.А. (фото Беликовой О.А.)



Выше только небо. Брусницына Е.А., Беликова О.А. на гранитном плато у старого тригункта (фото Беликовой О.А.)



Два докембрия. Радьков А.В. у обнажения докембрийских кварцитов (фото Рекант П.В.)



Ежики в тумане ищут Невидимку. Брусницына Е.А. и Беликова О.А. ищут проявление меди Невидимка (фото Беликова О.А.)



Вид на лагерь с сиенитового массива на р. Поповка (фото Шпикерман Е.В.)



Дайка габбро сечет граниты казачинского комплекса. У обнажения Проскурнин В.Ф. (фото Гавриш А.В.)



Перед сплавом с последнего лагеря на р. Поповке (фото Брусницыной Е.А.)
(слева направо – Беликова О.А., Брусницына Е.А., Радьков А.В., Шпикерман Е.В., Гавриш А.В., Сендерский И.В., остальные за кадром)



Сейчас все замерло! Брусницына Е.А. (фото Беликовой О.А.)



Лагерь на р. Поповке у обнажения сиенитов (фото Гавриш А.В.)



Дайка меловых долеритов, внедрившихся в терригенную толщу ордовика (фото Брусницыной Е.А.)

ПОЛЕ-2018

ЛЕНИВЕНСКАЯ ПАРТИЯ

Экспедиционно-геологический приключенческий роман в III частях

или

Отдел РГ и ПИ восточных районов России Сектор РПМИ представляют



Часть I: Море



НЭС «Михаил Сомов»



Здесь все: Алмаз, Вася, Володя, Рома, Ваня, Олег, Миша и Даня



Техника безопасности и хорошее настроение



Приземление



Выходим в рейс



Не даром «Сомов» – Научно-Экспедиционное судно

Часть II: Диксон



Трезвость или резвость – вот в чем вопрос



Человек собаке друг – это знают все вокруг



Улыбайтесь, господа!



Кандидаты в дискончане



Улыбайтесь, господа! (дубль 2)



Гостеприимный белый медведь



«Князь Андрей Болконский и небо Аустерлица»

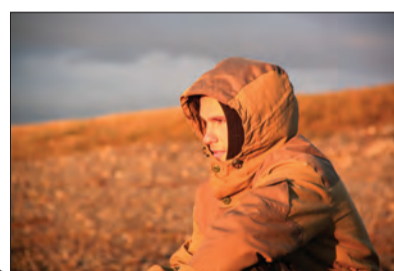
Часть III: Ленивенская площадь



Скорей бы утро и снова на работу!



Оперативное совещание



Пойми, во ВСЕГЕИ только и разговоров что о море и о закатах на Таймыре



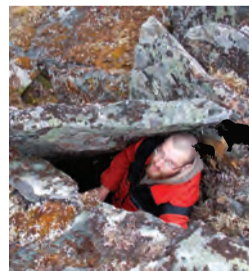
Боевой инструктаж



Полезные ископаемые



Что было – то намыл



В глубинах стратиграфии



Из маршрута с хорошим настроением



Переправа, переправа! Берег левый, берег правый



Образцы реки Гусиня



Геологический минимализм

ПОЛЕ-2018

МОЙЕРОНСКАЯ ПАРТИЯ



Район полевых работ



Тепаяев В.В.
(фото Липенкова Г.В.)



Максимов А.В.
(фото Липенкова Г.В.)



Липенков Г.В.
(фото Максимова А.В.)



Мойеронская партия
(фото Липенков Г.В.)



Заварзин И.В. (фото Тепаяева В.В.)



Малошанов Н.М. (фото Липенкова Г.В.)



Кудряшова А.И. (фото Липенкова Г.В.)



Закопать четвертичника (фото Тепаяева В.В.)



Совет (фото Тепаяева В.В.)



На высоте (фото Тепаяева В.В.)



Тепаяев и силур (фото Кудряшовой А.И.)



В маршруте (фото Липенкова Г.В.)



Всё равно его не брошу... (фото Липенкова Г.В.)



Стремительный (фото Липенкова Г.В.)



Мойеронский разлив (фото Тепаяева В.В.)



К проезду готовы (фото Липенкова Г.В.)



Лагерь с высоты птичьего полёта (фото Липенкова Г.В.)



Котуйская труба (фото Липенкова Г.В.)



Симметрия (фото Заварзина И.В.)



Какая чудесная дайка (фото Липенкова Г.В.)

ПОЛЕ·2018

НОРИЛЬСКИЙ ФИЛИАЛ



Еurocopter AS 350 с установленной балкой для магнитного датчика



1 лётный отряд: Леденгский Роман, Бомбизов Евгений, Маджара Андрей, Бушуев Андрей – командир ВС, Гарасика Александр



Процесс монтажа аппаратуры на вертолёт



Слаженная работа отряда. Советов много не бывает



Командир и бортоператор за работой



Детекторы спектрометра RSX-500 и блок сбора информации в салоне вертолётa



Самая высокая гора 2400 м. на площади работ



Посадка на горе. В ожидании лётной погоды



Горный рельеф местности Рассошинской площади



Слабохолмистый рельеф местности Кульдурской площади



Работа бортоператора во время съёмки



Слабохолмистый рельеф местности Кульдурской площади



Рабочий расклад



Монтаж петли электроразведки ДИП на самолёт Ан-3



Монтаж термоизоляции на аэрогамма-спектрометр



Подготовка салона самолета Ан-3 для установки аэрогеофизической аппаратуры



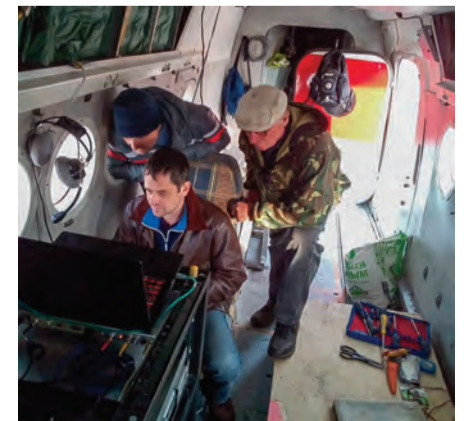
Установка тросорука выпускного устройства



Лётный отряд на Кульдурской площади



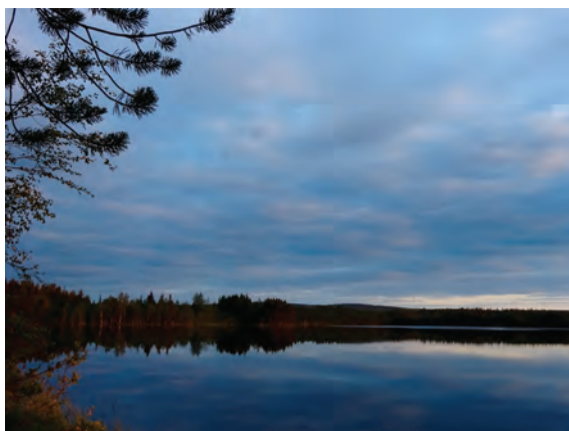
Обработка материала за чашкой чая



Запуск и проверка работоспособности аэрокомплекса

ПОЛЕ-2018

ПАНАЯРВИНСКАЯ ПАРТИЯ



Бухта удобная...



Вы крепко сели на мель, Сильвер!



Я буду драться за двоих! Нет, за четверых! За двенадцать!



Так это же карта капитана Флинта!



И вообще... что?! А, да! Нет! Мне вообще ничего не нравится, сэр!



Ну внешность, конечно, у них не очень привлекательная. Но зато они люди отчаянной храбрости!



Мне до смерти надоел капитан. Я хочу жить в его каюте



Не волнуйтесь, этот страшный пират ничего не сделает Джиму. Потому что Джим каждый день делает зарядку!



И ни одного суденышка на горизонте!



Сколько же на корабле верных нам людей? — Нас семеро! Вместе с Джимом!



Один матрос с нашего корабля знал все названия. Вот та гора называется "Подзорной трубой"



Сэр, вы в последнее время стали часто нарушать наши обычаи. Команда имеет право собраться и поговорить!



А лучшая кухня здесь, в таверне "Подзорная труба"



У нас будет столько монет, что нам хватит на еду, мы сможем купаться в них...

Там у пиратов был наблюдательный пункт



Тогда вместо меня заговорят пушки, и через час те из вас кто останется в живых, позавидуют мертвым



И всё же, они п-получили свой п-пак на сегодня



Человек я простой. Ром, свиная грудинка и яичница – вот и всё, что мне нужно



Сруб с корабля не виден. Они целятся в наш флаг. Его надо спустить

ПОЛЕ·2018

ПЕБОЗЕРСКАЯ ПАРТИЯ



□ Площадь работ

Схема расположения участков работ



Молоток – инструмент познания. Все остальное – от лукавого...



Два молотка – это вам не один! (фото Навинкин А.)



Без названия (фото Белоглазова В.П.)



Хорошо быть кискою, хорошо – собакою... Собака и очки (фото Белоглазова В.П.)



Сосны и солнце (фото Белоглазова В.П.)



Нам любые мандельштейны по плечу (фото Навинкин А.)



Когда ничего нет для масштаба... (фото Навинкин А.)



Человек и камень (фото Белоглазова В.П.)

СУНДОЗЕРСКАЯ ПАРТИЯ



фото Анисимовой С.А.



Знаки ряби ятулийского моря (фото Анисимовой С.А.)



фото Анисимовой С.А.



Закатка мха (фото Анисимовой С.А.)



Озеро Сундозеро (фото Анисимовой С.А.)



Строматолиты Ятулия (фото Анисимовой С.А.)



фото Ждановой В.С.



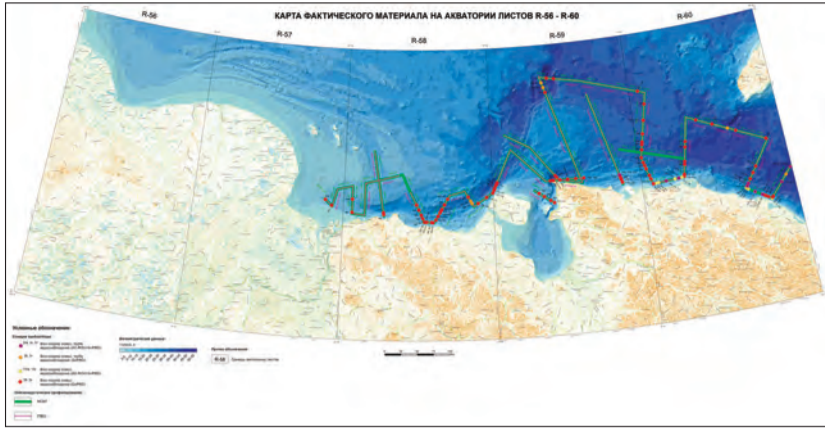
Каньон (фото Ждановой В.С.)



Мини ГЭС (фото Ждановой В.С.)

ПОЛЕ·2018

ПОЛЯРНАЯ ПАРТИЯ



Карта фактического материала на акватории листов R-56-R-60



Полярная партия в полном составе



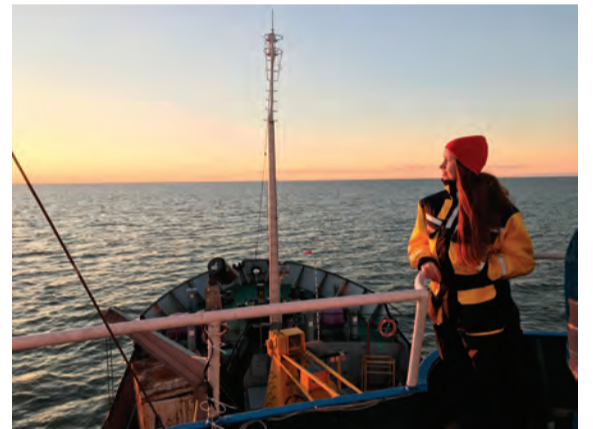
Керн (фото Сукнотовой А.Н.)



НИС «Иван Киреев». Навстречу стихии (фото Евдокименко А.В.)



Берега (фото Сергеева А.Ю.)



Ассоль (фото Евдокименко А.В.)



Бригада (фото Евдокименко А.В.)



Камеральная обработка (фото Неевина И.А.)



Подъём бокс-корера (фото Евдокименко А.В.)



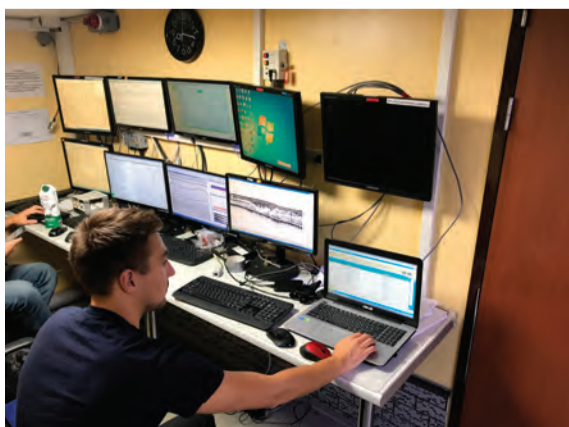
Спуск гравитационной трубы (фото Сукнотовой А.Н.)



Отбор валовых минералогических проб (фото Сукнотовой А.Н.)



Проба, отобранная ковшом (фото Сукнотовой А.Н.)



Просмотр и описание подводного видео (фото Неевина И.А.)



ПОЛЕ·2018

РАССОШИНСКАЯ ПАРТИЯ

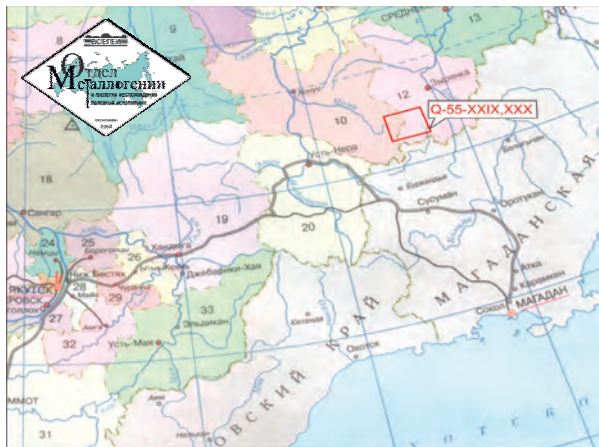


Схема расположения участка работ



Конец географии (фото Лебедева О.Ю.)



Бескрайний простор (фото Лебедева О.Ю.)



Навьючивание лошадей (фото Сычев С.Н.)



В выкидной маршрут (фото Лебедева О.Ю.)



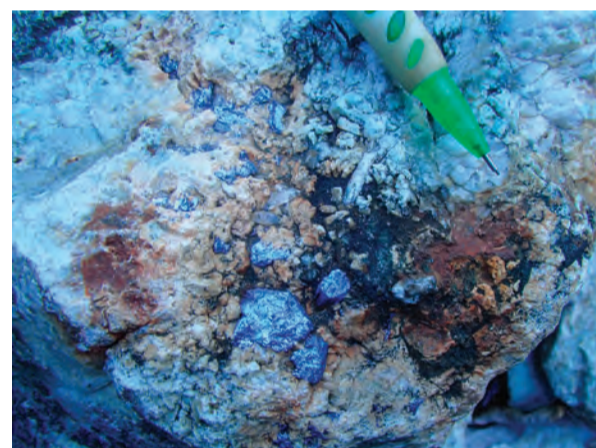
Вниз по р. Ясачная (фото Сычев С.Н.)



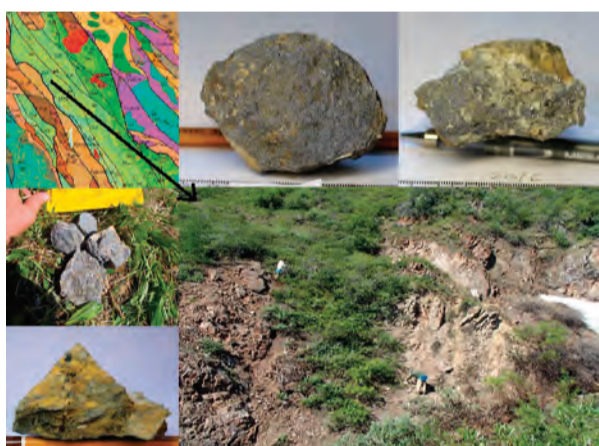
Выход гипсов на оз. Прозрачное (Серечен)
(фото Сычев С.Н.)



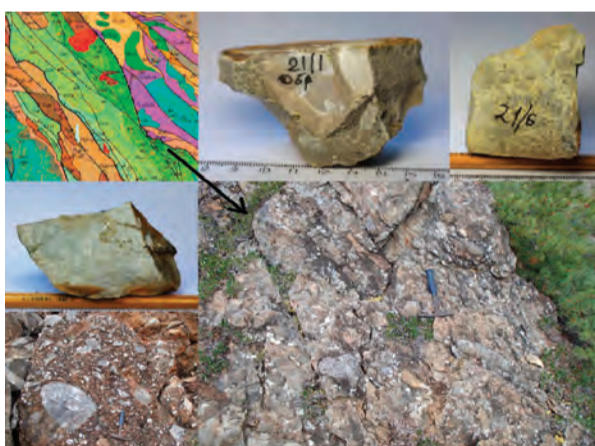
Суровая красота (фото Лебедева О.Ю.)



Молибденит в гранитах Рассошинского массива
(фото Сычев С.Н.)



Вид на рудопровление Догор. Богатая галенит-сфалеритовая руда (фото С.Н. Сычев)



Золотоносные конгломераты нижнего ордовика с сульфидной минерализацией (фото С.Н. Сычев)



Зона вторичных изменений в Трюлиньинском гранодиоритовом массиве (фото В.С. Маклашин)



Рассоха с воздуха (фото Сычева С.Н.)



Летим домой (фото Лебедева О.Ю.)



Прилетели (фото Лебедевой О.Ю.)

ПОЛЕ·2018

САНОВАЯМСКАЯ ПАРТИЯ

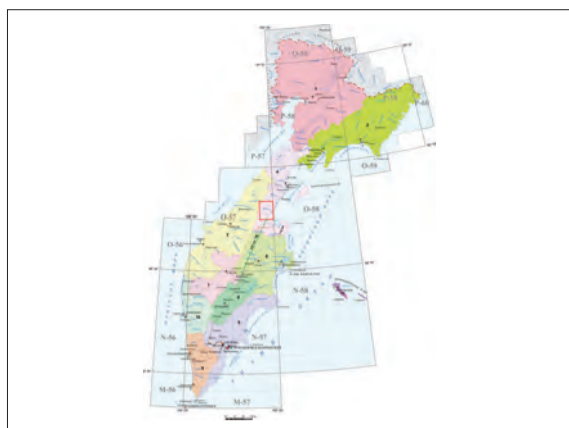


Схема расположения участков работ



Полный состав Сановаямской партии, оставленный вертолетом среди июльских снегов (фото Аксенова С.В.)

Слева направо: ведущий геолог Буракова Б.Е., начальник партии Аксенов С.В., рабочий Наконечный А.Ю., главный геолог Мальных И.М., ведущий геолог Жирнова Т.С., рабочий Поляков А.Н., техник-геолог Лобачев К.А.



«А квадратное мы катаем». Иногда вертолет высаживает совсем не там, где удобно ставить лагерь (фото Мальных И.М.)



Первый же маршрут показал, что мы забыли лыжи, санки, ледорубы, кошки... (фото Аксенова С.В.)



Хозяин Камчатки контролирует качество шлихового опробования (фото Буракова Б.Е.)



Троговая долина р. Правый Истык (фото Аксенова С.В.)



Места наших маршрутов. Участок Имлет (фото Аксенова С.В.)



Один глаз хорошо, а два лучше! (фото Буракова Б.Е.)



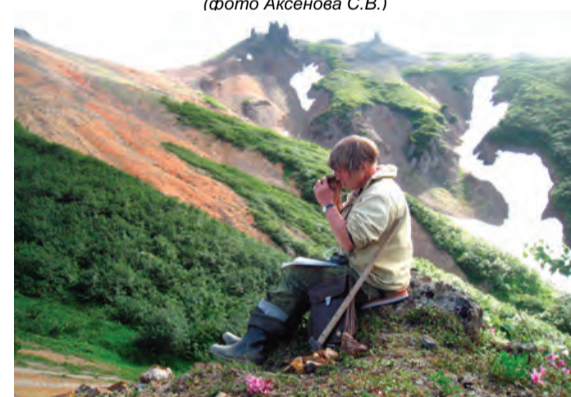
Площадная зона метасоматитов. Хребет Имлеттуруп (фото Аксенова С.В.)



«Шлиховая прачечная». Отбор крупнообъемной шлиховой пробы (фото Аксенова С.В.)



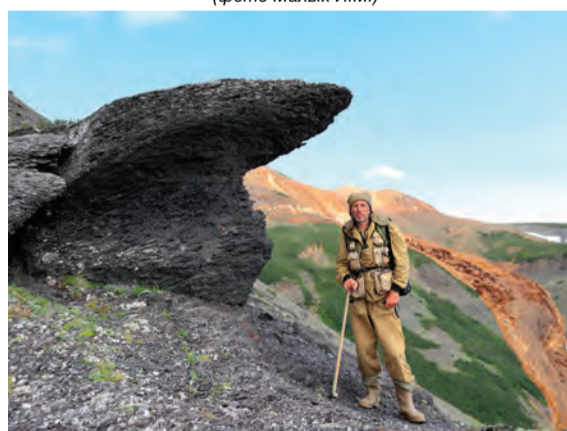
Трудный отход. Оказалось, что этот маршрут был еще легким! (фото Мальных И.М.)



Главный геолог в маршруте (фото Лобачева К.А.)



Крупный, мелкий и средний калибр (фото Буракова Б.Е.)



Крутой маршрут. Начальник партии Аксенов С.В. (фото Наконечного А.Ю.)



Перед вылетом на новый участок. И кашу берем с собой! (фото Аксенова С.В.)



Рериховский пейзаж. Время гениев и лунатиков (фото Аксенова С.В.)



Перед выходом в маршрут. Тыкляваямские гоблины (фото Полякова А.Н.)



Вилучинский вулкан на закате. Вид с Авачинской бухты (фото Аксенова С.В.)

ПОЛЕ•2018

САТАЛАХСКАЯ ПАРТИЯ

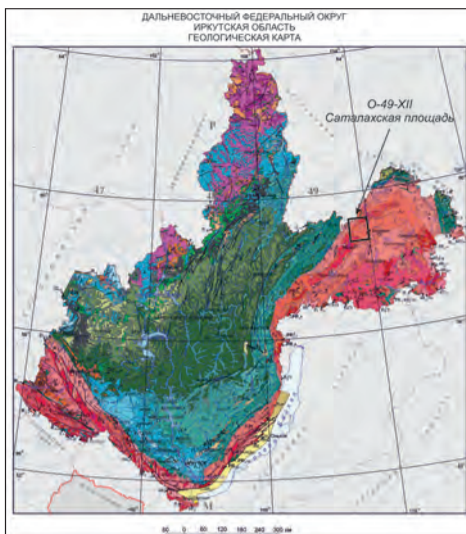


Схема расположения участков работ



Полевое совещание (фото Ефремовой У.С.)



Богатая урановая руда (фото Рассолова А.А.)



Азимут на руду взят! (фото Рассолова А.А.)



Обращение к высшим силам (фото Рассолова А.А.)



В далёком таёжном краю (фото Ефремовой У.С.)



Трудовые будни (фото Ефремовой У.С.)

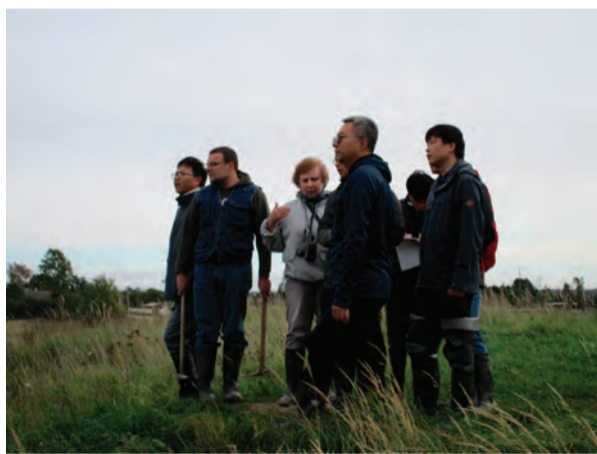


Я иду такая вся в Dolce&Gabbana (фото Павлова М.В.)



Привал у Таёжной Ниагары (фото Моргун Э.В.)

ГЕОЛОГИЧЕСКАЯ ЭКСКУРСИЯ «СЕВЕРНОЕ ПРИЛАДОЖЬЕ»



Ордовикский глинт (Нам сверху видно все...)



Дружба наша крепче чем гранит



Карьер Люппико



За нами ЛАДОГА...



Здесь не Циндао, здесь климат иной



На берегу Тохийаоки!

ПОЛЕ·2018

САХАЛИНО-КУРИЛЬСКАЯ ПАРТИЯ

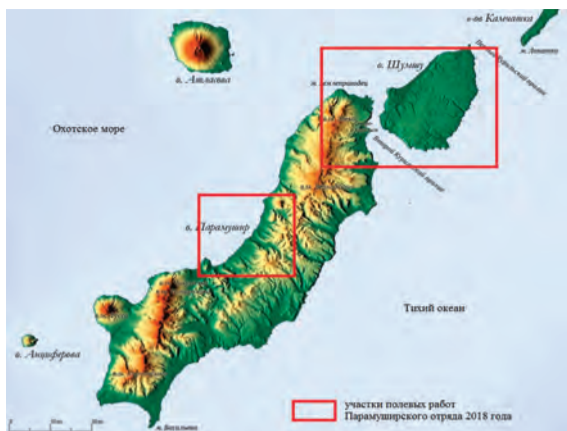
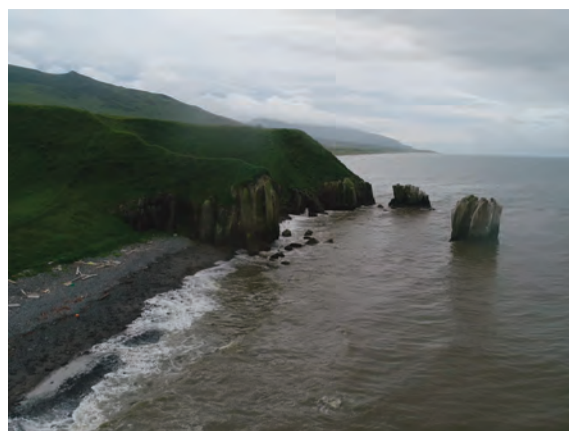


Схема расположения участков работ



Охотоморские пальцы



Здесь тоже живут люди



Курильское озеро



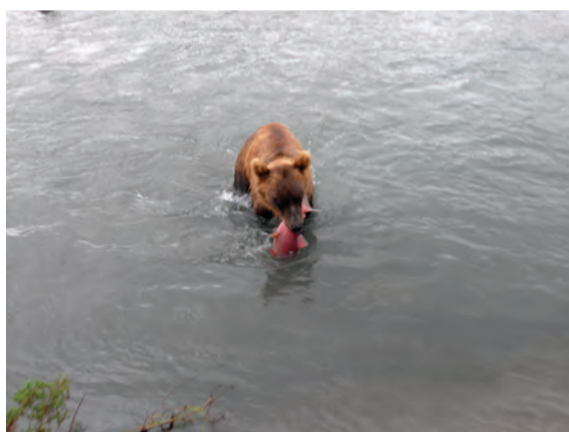
Паужетские термальные поля



Гора сыпучка



Вперед за туманами



Хороша добыча



Термальные преобразование глин



Наглядное пособие по формам субвулканических тел (дайка)



Полевая камералка



Вперед, вверх, за облака



Геолог Павел Жегунов и рабочий Алексей Харитончук



Лисичка на фоне столбчатой отдельности



Один неверный шаг и ...



Вулканогенно-осадочные породы миоцен-плиоценового возраста. В поисках фауны



Передаём привет Камчатке!
В ясную погоду мыс Лопатка прекрасно виден с о. Шумшу



Нам повезло – хребет Вернадского
в редкие дни не скрыт за облаками

ПОЛЕ-2018

ЮЖНО-ТУНГУССКАЯ ПАРТИЯ

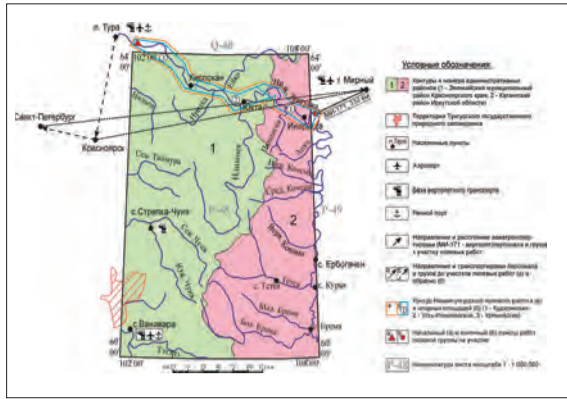


Схема расположения участков полевых работ



Документирование. Геолог I кат. Пушкин М.Г.
(фото: Томашевского В.Ю.)



В маршруте. Геолог I кат. Пушкин М.Г. (фото Суфиева А.А.)



Лагерь на р. Ниж. Тунгуска
(фото Суфиева А.А.)



На точке наблюдения (фото Берзона Е.И.)
Слева – геолог I кат. Пушкин М.Г., в центре – геолог I кат. Суфиев А.А., справа – нач. партии Шарипов А.Г.



Русло р. Ниж. Тунгуска (фото Суфиева А.А.)



Костер на водоразделе (фото Берзона Е.И.)



В лагере. (фото Берзона Е.И.)
Слева – техник-геолог I кат. Томашевский В.Ю., справа – геолог I кат. Пушкин М.Г.



На водоразделе. На фото ведущий геолог Берзон Е.И.
(фото Шарипова А.Г.)

СЕВЕРО-ТУНГУССКАЯ ПАРТИЯ



Непогода не помеха (фото Матюшкова А.Д.)



В поисках карбонатитов (фото Строева Т.С.)



Погрузка (фото Строева Т.С.)
Слева направо: Ананьева А.А., Савельев С.О., Матюшков А.Д.



«На трубке взрыва». На фото Строев Т.С.
(фото Савельева С.О.)



«Нет моря? – не беда!» На фото Строев Т.С.
(фото Савельева С.О.)



«National Geographic в полевом кинотеатре»
На фото Строев Т.С. (фото Савельева С.О.)



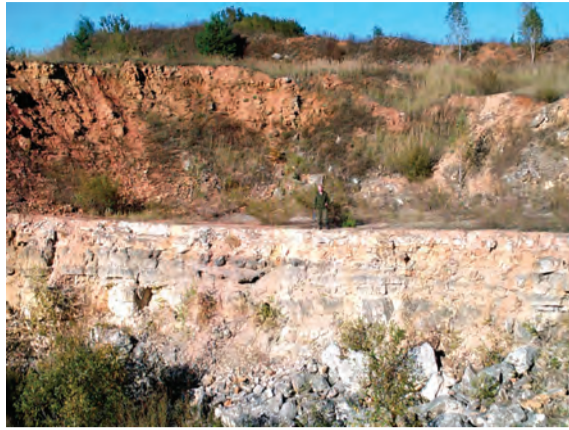
Триасовые траппы во всей красе. Озеро Агата (фото Ананьева А.А.)

ПОЛЕ·2018

ТУЛЬСКАЯ И РЯЗАНСКАЯ ПАРТИИ



А мы даем стране угля – Экологические проблемы терриконов



Вот такая «карьера»



Вот такая «карьера» 2



Почти классика – над вечным покоем



Р. Проня



То, что оберегаем



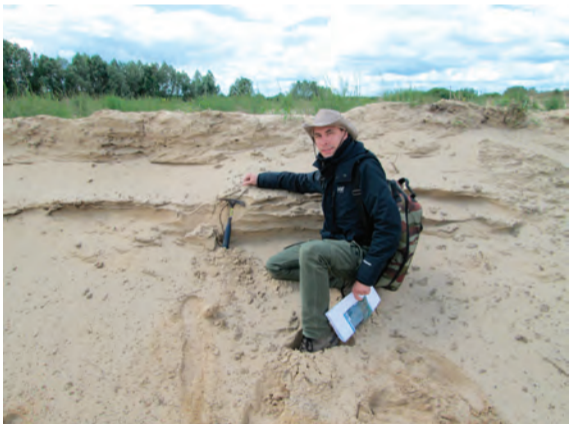
Есть на Оке утес



Ока – широкая река



«Золотые» поля



Отбор проб на стекольные пески



Отбор проб на стекольные пески



Отбор проб на стекольные пески



Гляциодислокации в песчаных образованиях водно-ледниковых образований отступления донской морены



Песчаные карьеры среднемиоценовых образований



Песчаные карьеры среднемиоценовых образований



Естественные уступы в миоценовых образованиях



Выходы ТВ карьере тульских песков, перспективных на стекольное сырье



Такова песчаная жизнь – заколушки в песчаных образованиях I н.п.террасы р.Пара

ПОЛЕ·2018

УРАГУБСКАЯ ПАРТИЯ

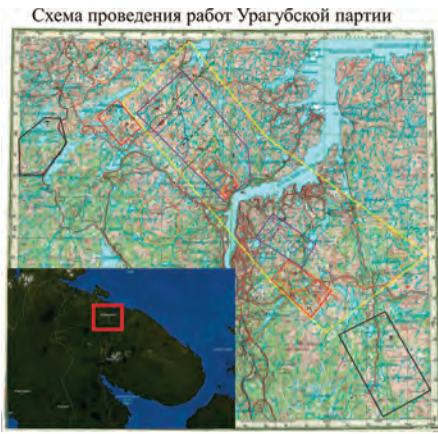


Схема расположения участков работ



Красота! (фото Родионова А.О.)



Лагерь (фото Родионова А.О.)



Где-то высоко (фото Еременко Е.Г.)



Последний снег в июле (фото Родионова А.О.)



На работе (фото Родионова А.О.)



Очерк (фото Еременко Е.Г.)



Хороший разрез! (фото Родионова А.О.)



Хорошо поработали (фото Родионова А.О.)

КЫВВОЖСКАЯ ПАРТИЯ



Схема расположения участков работ



Кыввожская партия с проводниками (фото Захарова И.Н.)



Кыввожская партия в полном составе (фото Захарова И.Н.)



Вечер на Белой Кедве (фото Захарова И.Н.)



Дорога на Тиман (фото Захарова И.Н.)



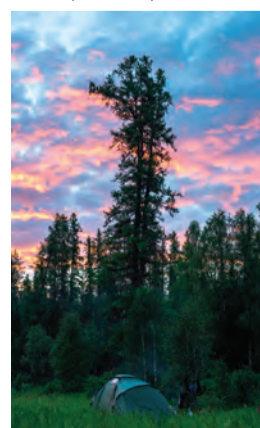
После дождя (фото Захарова И.Н.)



Лагерь на закате (фото Захарова И.Н.)



Нач. партии перед маршрутом (фото Томиленко П.С.)



Под вековыми лиственницами (фото Захарова И.Н.)



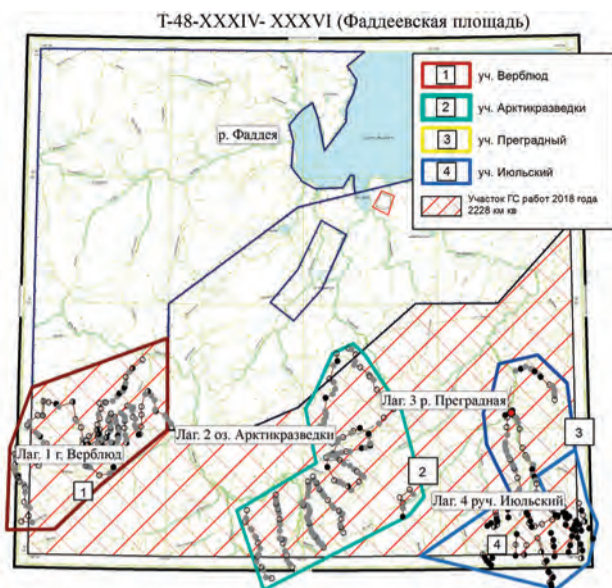
Ведущий геолог за работой (фото Захарова И.Н.)

ПОЛЕ-2018

ФАДДЕЕВСКАЯ ПАРТИЯ



Схема расположения участков работ
(Таймырский Долгано-Ненецкий муниципальный район Красноярского края)



Карта фактического материала по результатам работ 2018 года



Кадровый состав Фаддеевской партии

слева направо: Гудков Н.А. (рабочий), Путилов Д.П. (водитель вертолета), Багаев А.А. (гл. геолог), лайка Тари (охрана), Шнейдер А.Г. (нач. партии), Романов Ф.В. (водитель вертолета), Лохов Д.К. (нач. отряда), Березин Н.И. (вед. геолог), Борисенков К.В. (вед. геолог)



«Лето» (фото Гудкова Н.А.)



Кажется дождь начинается... (фото Шнейдер А.Г.)



«Современные технологии в геологии» (фото Багаевой А.А.)



«Где то в перми» (фото Лохова Д.К. и Борисенкова К.В.)



«Вас вызывает Таймыр...» (фото Багаевой А.А.)



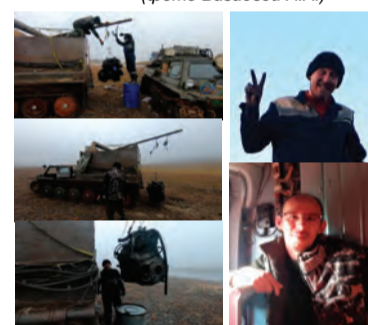
«Home, sweet home (оз. Арктикразведки)» (фото Шнейдер А.Г.)



Парадоксы истории. Романов на броневике (фото Шнейдер А.Г.)



Старый конь борозды не портит (фото Лохова Д.К.)



«Пересадка жизненно важных органов». Профессор-механик Ф.Ф. Преображенский. Ассистент-водитель И.А. Борменталь



Г. Верблюд, 22 августа 2018 г. (фото Багаевой А.А.)



Нам не страшен серый волк (фото Багаевой А.А.)



Суровый полярник (фото Лохова Д.К.)



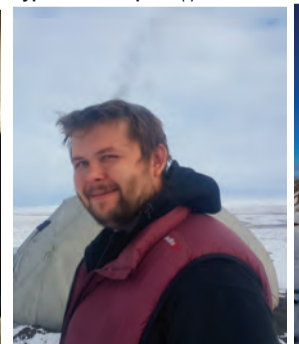
Зима близко... (фото Лохова Д.К.)



Бабье лето (фото Романова Ф.В.)



«Закрывайте двери, берегите тепло...» (фото Багаевой А.А.)



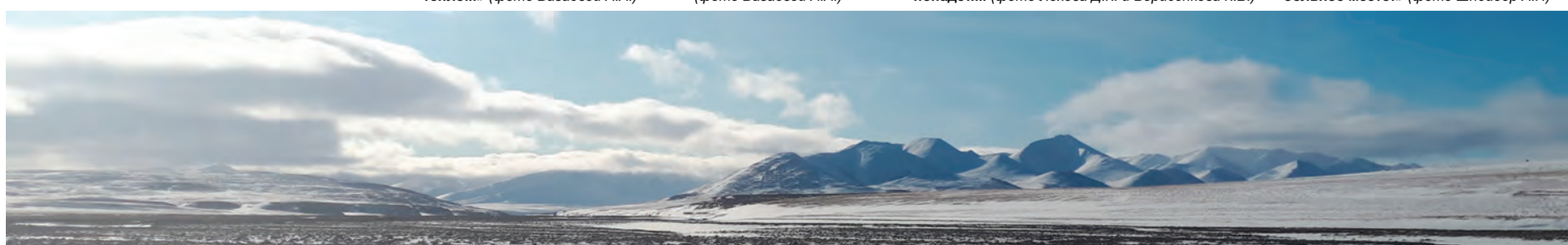
«Горшочек вари!» (фото Багаевой А.А.)



Ты туда не ходи, ты сюда ходи! Там снег башка попадет... (фото Лохова Д.К. и Борисенкова К.В.)



«Только не по голове, это мое больное место!» (фото Шнейдер А.Г.)



Горы Бырранга, 8 сентября 2018 г. (фото Шнейдер А.Г.)

ПОЛЕ-2018

ХАБАРОВСКАЯ ПАРТИЯ

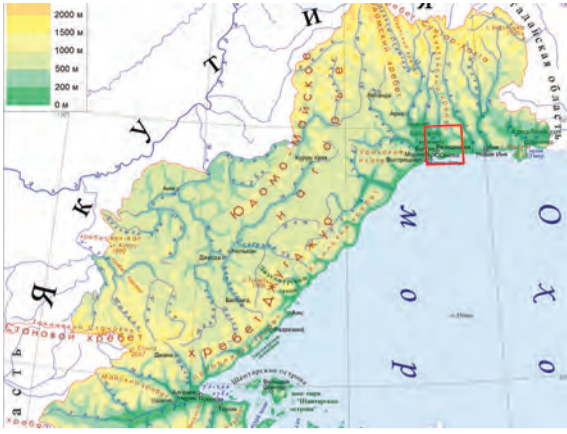


Схема расположения участков работ



фото Николаенко В.М.



фото Николаенко В.М.



Аренданные транспортные средства Хабаровской партии отличались видовым разнообразием. (фотографии Рассказова С.Ю.)



Немноголюдный Кухтуйский отряд (фото Сезонов А.В.)



фото Николаенко В.М.



фото Николаенко В.М.



фото Николаенко В.М.



Вид на Охотск и Охотское море (фото Шупилко Е.В.)



Изучение обнажения гранитоидов ульбейского комплекса (фото Шупилко Е.В.)



Разрез второй надпойменной террасы (р. Амгунь)



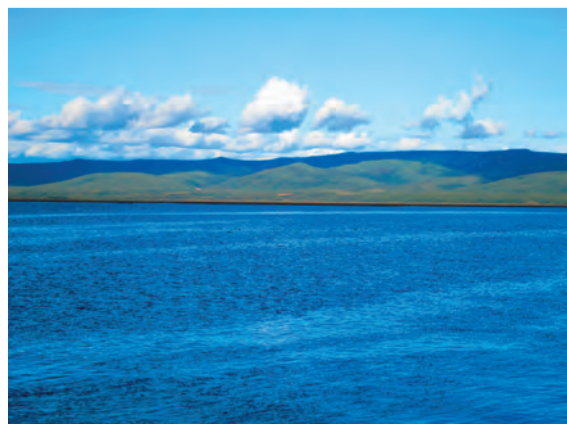
Зона расланцевания терригенных пород михалицинской свиты ранней-средней юры



Коренной выход амфибол-биотитовых двуполошпатовых мелкозернистых гранитов с ксенолитами габбродиоритов (Кивунский массив)



Прибрежные обнажения гранитоидов ульбейского комплекса (фото Рассказова С.Ю.)



Кухтуйский лиман. На дальнем плане Ланжинские горы (фото Рассказова С.Ю.)



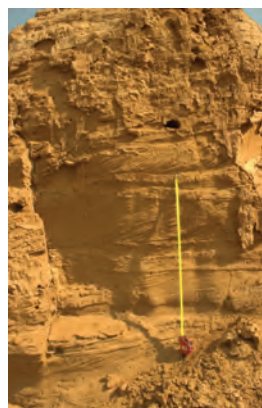
Впереди виднеется маяк. Побережье Охотского моря (фото Рассказова С.Ю.)

ПОЛЕ-2018

ХОПЕРСКАЯ ПАРТИЯ



Схема расположения участков работ



Детали слоистости баровского бугра т.н. Приволжский-2 (фото Застрожнова А.С.)



Вид на разрез Ленино с лодки (фото Шишмолиной Е.М.)



Бугор-останец с тригопунктом (фото Застрожнова А.С.)



Камеральные работы



Карьер Яксатово, вид сверху (фото Застрожнова А.С.)



Бархан Ленино, вид сверху (фото Застрожнова А.С.)



Карьер Красный Яр (фото Застрожнова А.С.)



Карьер Фёдоровский (фото Шишмолиной Е.М.)



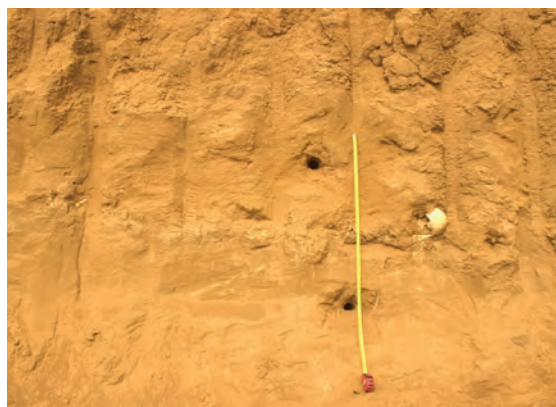
Отбор проб (фото Шишмолиной Е.М.)



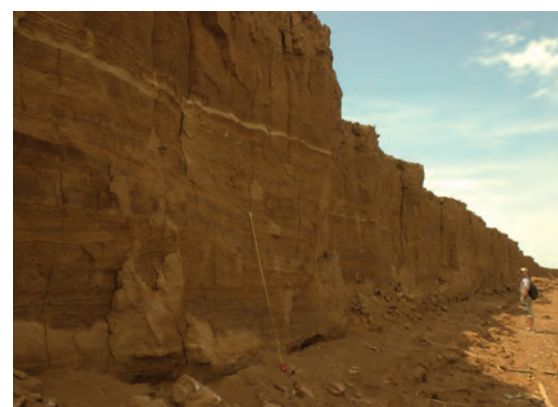
Обитаемый карьер Дундук (фото Застрожнова А.С.)



Описание разреза (фото Застрожнова А.С.)



Неожиданная находка – скелет сармата (фото Застрожнова А.С.)



Прослой пепла в разрезе Троицкий (фото Шишмолиной Е.М.)



Прослой фауны в разрезе Яксатово (фото Застрожнова А.С.)



Присыпки 'шоколадных глин' – результат выветривания (фото Спиридонова В.А.)



Работа на разрезе Яксатово (фото Шишмолиной Е.М.)

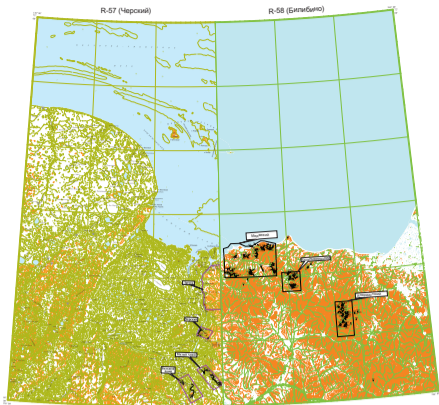


Вид на разрез Ленино с лодки (фото Шишмолиной Е.М.)



Бугор-останец с тригопунктом (фото Застрожнова А.С.)

ПОЛЕ-2018 ЧУКОТСКАЯ ПАРТИЯ



1:1 000 000
в 1 сантиметре 10 километров



Наша нежная Чукотская партия



Редкие солнечные маршрутные деньки



Танечка работает в суровых Чукотских условиях



Сегодня будет тепло



Дорога



Любимый институт подарил путевку на южный берег моря)



В предвкушении моря



Первый августовский снег

ОМКУЧАНСКАЯ ПАРТИЯ



Схема расположения участков работ



Разрез (фото Гинзбург М.)



Калибровка (фото Краснова А.)



фото Краснова А.



Перекур (фото Гагиева Айна)



Ведущий геолог Павлюк В. (фото Слепцова А.)



Геолог Гинзбург Мария (фото Краснова А.)



Нач. партии Серёгин С. и вед. геолог Шведов С. на перевале (фото Гинзбург М.)



Переход (фото Гинзбург М.)



Переезд на Благодатную (фото Павлюка В.)



Конец сезона (фото Слепцова А.)

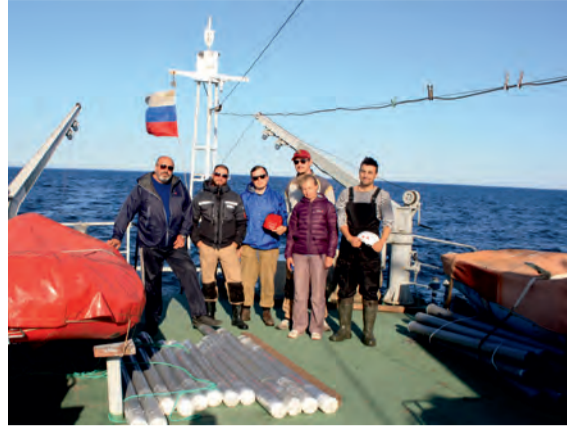
ПОЛЕ-2018

ШЕЛЬФОВАЯ ПАРТИЯ



Участки наблюдений в 2018 году:
1. Юго-восточная часть Балтийского моря, примыкающая к Калининградской области (Северное и западное побережье Самбийского полуострова, основание Куршской косы)
2. Восточная часть Финского залива (Курортный район, Большая Ижора, Копорский залив, р-н о. Гогланд)
3. Белое море, г.Кандалакша - береговая зона
4. Баренцево море, губа Терiberская

Команда (фото Иванова А.В.)



Команда (фото Иванова А.В.)



Берега Баренцева моря. Онлайн-картирование (фото Неевина И.А.)



Калининградские Мальдивы (фото Евдокименко А.В.)



Жаркие работы (фото Сукнотовой А.Н.)



Геологический натюрморт (фото Евдокименко А.В.)



Котловины выдувания на Куршской косе (фото Неевина И.А.)



Здесь вам не равнина (фото Сергеева А.Ю.)



Владимир Александрович для масштаба (фото Сергеева А.Ю.)



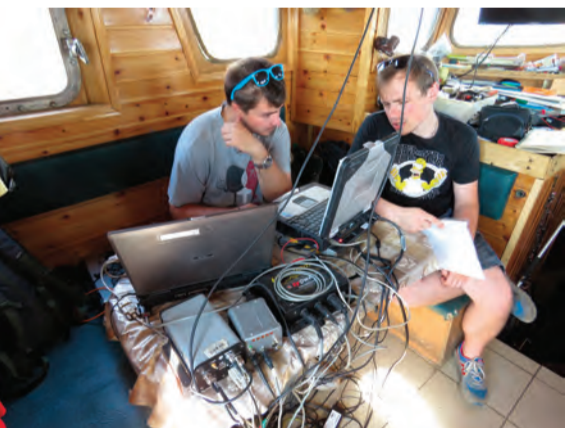
Проба грунта (фото Рябчук Д.В.)



Три богатыря (фото Буданова Л.М.)



Отбор проб на родном Финском заливе (фото Рябчук Д.В.)



Суровая морская геофизика (фото Сергеева А.Ю.)



Ловись рыбка (фото Кропачева Ю.П.)



Трое на разрезе (фото Евдокименко А.В.)



Фиксация котловин выдувания (фото Нестеровой Е.Н.)



Остров Гогланд. Рассвет (фото Рябчук Д.В.)



Экзогенные процессы (фото Сукнотовой А.Н.)

ПОЛЕ-2018 ЯМАЛЬСКАЯ ПАРТИЯ



А Ваш дед точно на Ямале свой клад спрятал?
(фото Ручкина М.В.)



Кажется мы забыли плед и корзинку с круассанами
(фото Ручкина М.В.)



На тот берег перевезете? Что, и олени с нартами влезут?
(фото Ручкина М.В.)



Шесть расчисток и даже прическа не растрепалась
(фото Назарова Д.В.)



Эй, сегодня скидки на песок! Бросай трубу, грей лопатой!
(фото Назарова Д.В.)



Пужинали и снова на работу. Солнце еще высоко
(фото Ручкина М.В.)



Лопаты для слабаков! Попробуйте-ка всё ложками раскопать
(фото Назарова Д.В.)



Ряби, как и фотографиям в Инстаграме, верить нельзя
(фото Назарова Д.В.)



Дождь дождём, а халва по расписанию
(фото Ручкина М.В.)



Когда река кончилась, а объёмы по лодочным маршрутам нет
(фото Назарова Д.В.)



Помоги ласточкам, выкопай им гнездо
(фото Назарова Д.В.)



Ямальское граффити
(фото Назарова Д.В.)



Наш привет дочетвертичникам
(фото Черезовой А.А.)



Еще немного и скоро сами вниз по реке поплывут
(фото Ручкина М.В.)



Волосы от такого дыбом встанут
(фото Назарова Д.В.)



Еще пять минуточек полежу и снова медведей пойду гонять
(фото Назарова Д.В.)



Чистые носки закончились, пора тряпки на ноги наматывать
(фото Кобякова А.С.)



Перелетные птицы сбились в косяк
(фото Ручкина М.В.)

ПОЛЕ•2018

«Безлюдный край»
фото Правдиной Н.Б.

