

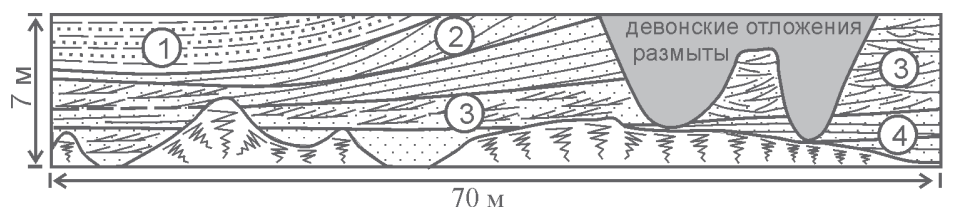
Разрезы буртниецкого горизонта по р. Ящера и у пос. Новинка («Ящера», «Новинка»)

Разрез «Новинка»

Местонахождение. Ленинградская область, Гатчинский район, пос. Новинка, южнее железнодорожной станции «Новинка».

Местные стратиграфические подразделения. В разрезе представлена ордежская свита буртниецкого горизонта живетского яруса среднего девона.

Общая характеристика. Три заброшенных и один действующий карьер, добывающий песок. Высота стен до 12 м. Отложения относятся к буртниецкому горизонту (псаммостеидная зона *Pycnosteus tuberculatus*) и представлены светлыми песчаниками с прослоями глин и алевролитов.



Условные обозначения

- | | | |
|--|---|-------|
| ① глинистая толща, заполняющая долину эрозии | ② песчаная толща, заполняющая долину эрозии | |
| ③ трогово-косослоистые песчаные отложения | ④ песчаные отложения подводных баров | |
| косая слоистость | поверхности эрозии | осыпь |

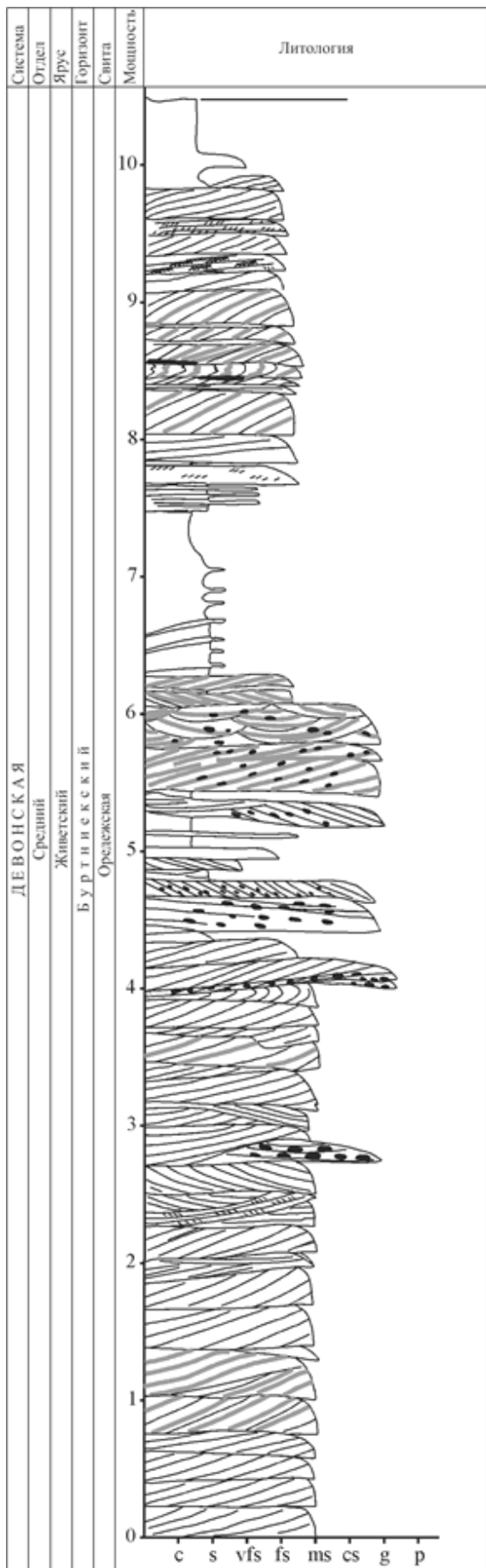
Разрез «Новинка», буртниецкий горизонт

Разрез «Ящера»

Местонахождение. Ленинградская область, Лужский район, р. Ящера, левый и правый берега, с двух сторон от моста шоссе С.-Петербург – Псков, около дер. Долговка.

Местные стратиграфические подразделения. В разрезе представлена ордежская свита буртниецкого горизонта живетского яруса среднего девона.

Общая характеристика. Обрывы на левом и правом берегах реки. Выходы различных терригенных пород, соответствующих буртниецкому горизонту (верхняя часть лужских слоев).



- Условные обозначения**
- следы ряби течения
 - линзовидные включения глин
 - глинистые прослойки на косых слойках
 - окислы и гидроокислы железа
- Обозначения размеров зёрен терригенных пород:**
- c глина
 - s алевролит
 - vfs тонкозернистый песок
 - fs мелкозернистый песок
 - ms среднезернистый песок
 - cs грубозернистый песок
 - g гравий

Разрез «Ящера», буртнийекский горизонт (Иванов и др., 2012)