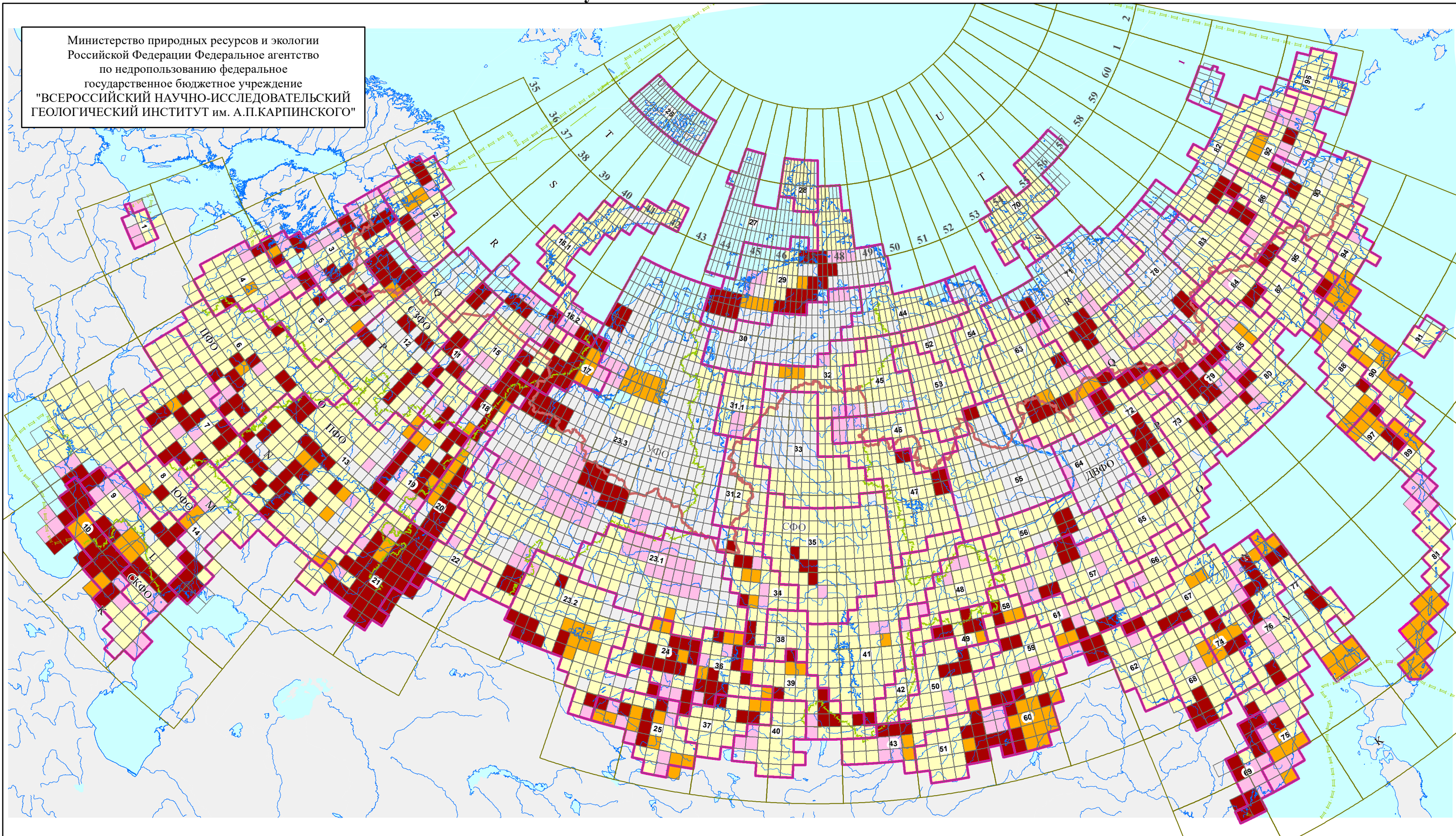


Схема изученности ГК-200 по состоянию на 15.03.2024 г.

Министерство природных ресурсов и экологии
Российской Федерации Федеральное агентство
по недропользованию федеральное
государственное бюджетное учреждение
"ВСЕРОССИЙСКИЙ НАУЧНО-ИССЛЕДОВАТЕЛЬСКИЙ
ГЕОЛОГИЧЕСКИЙ ИНСТИТУТ им. А.П.КАРПИНСКОГО"



Карта подготовлена ФГБУ "Всероссийский научно-исследовательский геологический институт им. А.П. Карпинского" в рамках выполнения Государственного задания Федерального агентства по недропользованию от 27.12.2023 г. № 049-00003-24-00

ЛИСТЫ МАСШТАБА 1 : 200 000

Масштаб 1 : 20 500 000
Условные обозначения

- ГИДРОГРАФИЯ:**
- Океаны, моря, озера, водохранилища
 - Речная сеть
 - Береговая линия
- ГРАНИЦЫ:**
- сухопутная граница Арктической зоны РФ
 - полярных владений РФ*
 - между федеральными округами
 - линия разграничения морских пространств Норвегии и Российской Федерации**
- Границы серийных легенд**

- ИЗУЧЕННЫЕ ГК- 200/2**
- Изданные электронным способом
 - Изданные полиграфическим способом
 - Авторские и подготовленные к изданию прошедшие НРС, неизданные
- НЕ ИЗУЧЕННЫЕ ГК- 200/2**
- Изученные ГК-200/1
 - Не изученные ГК-200

- 1 Калининградская
- 2 Кольская
- 3 Карельская
- 4 Ильменская
- 5 Онежская
- 6 Московская
- 7 Воронежская
- 8 Донецкая
- 9 Скифская
- 10 Кавказская
- 11 Тиманская
- 12 Мезенская
- 13 Средневожжская
- 14 Нижневожжская
- 15 Печерская
- 16.1 Ново-Земельская
- 16.2 Вайгачско-Пайхойская
- 17 Полярно-Уральская
- 18 Северо-Уральская
- 19 Пермская
- 20 Среднеуральская
- 21 Южно-Уральская
- 22 Зауральская
- 23.1 Западно-Сибирская серия, Тюменско-Салехардская подсерия
- 23.2 Западно-Сибирская серия, Омская подсерия
- 23.3 Западно-Сибирская серия, Омско-Кулундинская подсерия
- 24 Кузбасская
- 25 Горно-Алтайская

СПИСОК СЕРИЙНЫХ ЛЕГЕНД

- 26 О-ов Земля Франца Иосифа
- 27 Островная
- 28 Октябрьская
- 29 Таймырская
- 30 Хатангская
- 31.1 Игарско-Норильская
- 31.2 Туруханско-Бахтинская
- 32 Маймеча-Котуйская
- 33 Путоранская
- 34 Енисейская
- 35 Тунгусская
- 36 Минусинская
- 37 Западно-Саянская
- 38 Чаунская

- 39 Восточно-Саянская
- 40 Верхне-Енисейская
- 41 Ангарская
- 42 Прибайкальская
- 43 Селенгинская
- 44 Оленекская
- 45 Анабарская
- 46 Мархинская
- 47 Верхне-Вилюйская
- 48 Бодайбинская
- 49 Муиская
- 50 Баргузино-Витимская
- 51 Даурская
- 52 Удзинская
- 53 Суханская

ГСК-2011. Проекция равнопромежуточная коническая. Осевой меридиан 100°

- 54 Нижнееленская
- 55 Нижневилюйская
- 56 Амгинская
- 57 Алданская
- 58 Удоканская
- 59 Олекминская
- 60 Приаргунская
- 61 Становая
- 62 Зейская
- 63 Верхоянская
- 64 Нижнеамгинская
- 65 Учуро-Майская
- 66 Джугджурская
- 67 Тугурская
- 68 Буриенская
- 69 Ханкайская
- 70 Новосибирских островов
- 71 Яно-Индигирская
- 72 Юдомская
- 73 Охотская
- 74 Комсомольская
- 75 Южно-Сихотэ-Алиньская
- 76 Николаевская
- 77 Сахалинская
- 78 Колымская
- 79 Неро-Бахапчинская
- 80 Магаданская
- 81 Курильская
- 82 Анойско-Чаунская
- 83 Олойская
- 84 Омолонская
- 85 Сугойская
- 86 Анадырская
- 87 Гижигинская
- 88 Западно-Камчатская
- 89 Южно-Камчатская
- 90 Восточно-Камчатская
- 91 Командорская
- 92 Пыкараамская
- 93 Корьянская
- 94 Олоторская
- 95 Пенжинская
- 96 Чукотская
- 97 Хангарская