

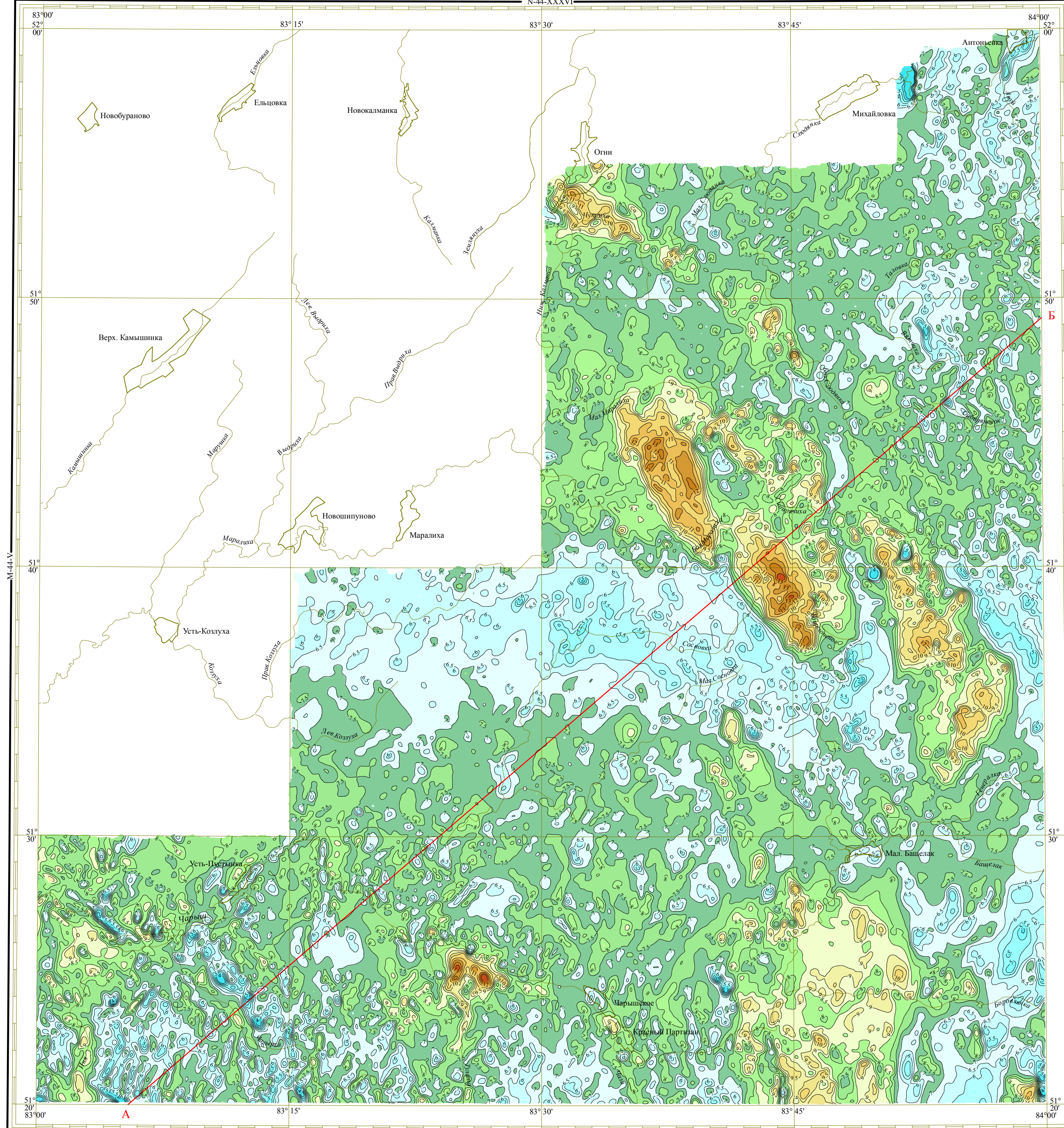
МИНИСТЕРСТВО ПРИРОДНЫХ РЕСУРСОВ И ЭКОЛОГИИ РОССИЙСКОЙ ФЕДЕРАЦИИ (Times New Roman 15, прописные буквы)  
Федеральное агентство по недропользованию (Times New Roman 20, строчные буквы)

КАРТА МОЩНОСТИ ЭКСПОЗИЦИОННОЙ ДОЗЫ (Times New Roman 20, bold, прописные буквы)

2010 г.  
(Times New Roman 18)

Масштаб 1 : 200 000  
(Times New Roman 16, строчные буквы)

М-44-VI (Чарышское)  
(Times New Roman 18, строчные буквы)

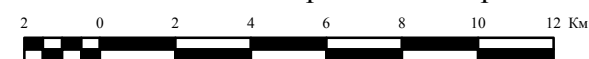


Карта составлена ЗАО НПП "ВИРГ-Рудгеофизика"  
Авторы: Д.С. Зеленецкий, Е.И. Зубов  
Редактор: Т.П. Литвинова  
Компьютерное оформление: Т.А. Луговская

(Times New Roman 10, строчные буквы)

1 : 200 000

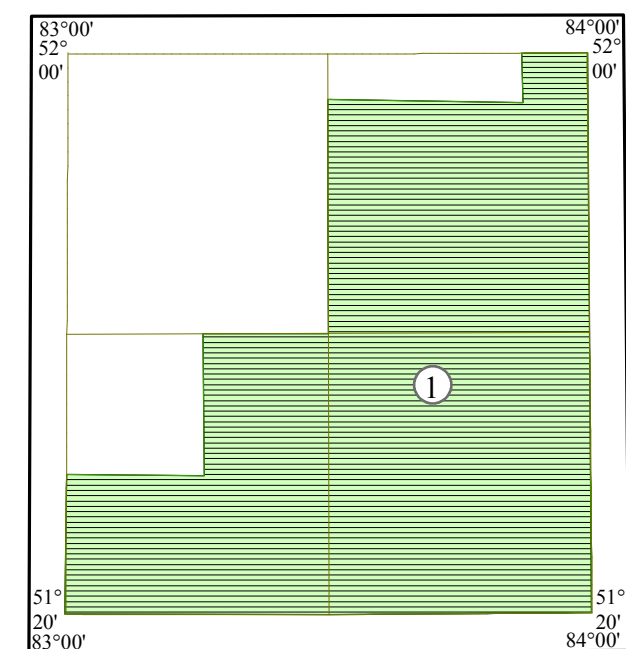
в 1 сантиметре 2 километра



Карта утверждена геофизической секцией НРС  
по геологическому картированию Роснедра  
" " " " 20 г. Протокол № \_\_\_\_\_

(Times New Roman 10, строчные буквы)

СХЕМА ИСПОЛЬЗОВАННЫХ МАТЕРИАЛОВ



1:1 000 000  
УСЛОВНЫЕ ОБОЗНАЧЕНИЯ  
1 контур и номер участка съемки

Штриховка показывает направление маршрутов съемки

(Times New Roman 10, прописные буквы)

(Times New Roman 12, строчные буквы)

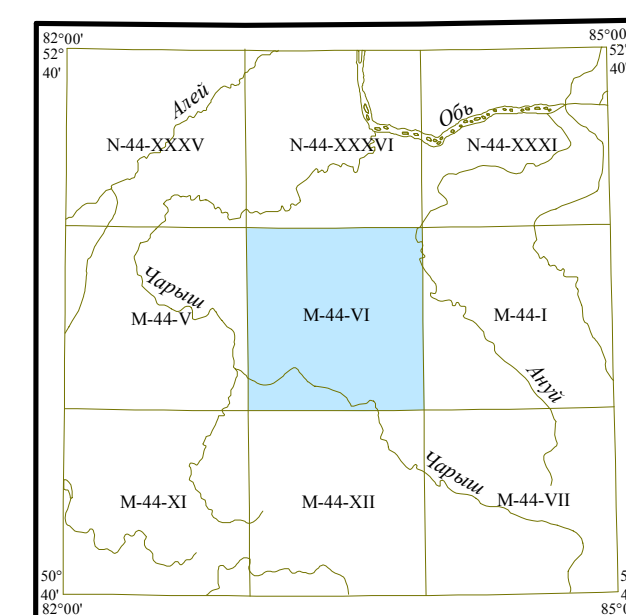
ТАБЛИЦА К СХЕМЕ ИСПОЛЬЗОВАННЫХ МАТЕРИАЛОВ (Times New Roman 10, прописные буквы)

№ на схеме	Наименование организации, проводившей съемку; авторы отчета	Год и масштаб съемки	Тип аппаратуры, высота полета, м	Вид и погрешность плановой привязки, м	Ср. кв. погрешность повторных изм. (мкР/ч)	Вид использованных материалов	Примечания
1	Аэрогеофизическая партия ЦЭ ГПП «Запсибгеология» Н.Ф. Мамонтов, В.Н. Шемендук	1982-1985 1 : 25 000	АСГ-71с 50-75	Фото (АФА ГЭ-17) ± 21,5	± 0,31	Оцифрованная отчетная карта изолиний интегрального гамма-поля масштаба 1 : 100 000 Основное сечение изолиний 0,5 мР/ч	

ПРИМЕЧАНИЯ К ЗАРАМОЧНОМУ ОФОРМЛЕНИЮ

- Заголовки к схемам, таблицам, условным обозначениям, шкале интенсивности даются прописными буквами шрифта Times New Roman 10.
- Рядовые подписи в условных обозначениях, комментариях, описаниях использованных средств создания карты, заполнение таблиц и оцифровка шкалы интенсивности выполняются шрифтом Times New Roman 12. Толщина изолиний-0,1 мм., нулевой и кратной 100-0,6 цвет-черный, шрифт оцифровки изолиний Times New Roman 8

СХЕМА РАСПОЛОЖЕНИЯ ЛИСТА (Times New Roman 10, прописные буквы)



УСЛОВНЫЕ ОБОЗНАЧЕНИЯ (Times New Roman 10, прописные буквы)

12 Изолинии мощности экспозиционной дозы, мкР/ч

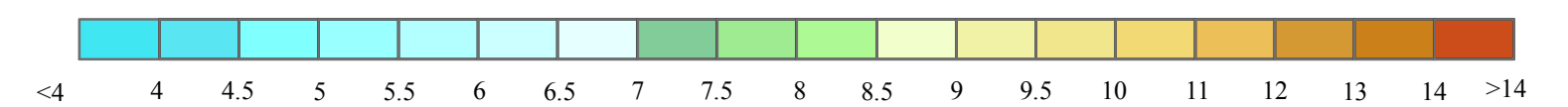
Изолинии проведены в интервале: от 4 до 10 - через 0,5 мкР/ч,  
больше 10 - через 1 мкР/ч

Линия профилей ГСЗ-толщина 0,7мм

Б  
Линия геофизического разреза

(Times New Roman 12, строчные буквы)

ШКАЛА РАСКРАСКИ ЗНАЧЕНИЙ, мкР/ч (Times New Roman 10, прописные буквы)



Использованное программное обеспечение:  
ИАС "Геофизика" (трансформация полей)  
ArcGIS (оформление карты)

Размер ячейки прямоугольной матрицы (грида): 50x50 м  
Гридирование выполнено методом "псевдоизолиний",  
сглаживание изолиний не проводилось  
Карта составлена в проекции Гаусса-Крюгера  
Эллипсоид Красовского  
Осевой меридиан 81°

Цифровая топооснова ФГУНПП "Росгеолфонд", 2009г.,  
топооттиск 1985г. издания

(Times New Roman 12, строчные буквы)

Штамп